

SEAMES
CONSTRUCTION

ABOUT US

บริษัท ซีเมส คอนสตรัคชั่น จำกัด เป็นผู้จัดจำหน่ายผลิตภัณฑ์ในระบบโซลาร์เซลล์ ระบบรักษาความปลอดภัย ระบบเรียกพยาบาล และระบบระบายอากาศ รวมทั้งให้คำปรึกษาและออกแบบระบบในโครงการต่างๆ

บริษัท ซีเมส คอนสตรัคชั่น จำกัด นำเสนอโซลูชันครบวงจรสำหรับโครงการของคุณ ตั้งแต่การออกแบบจนถึงการติดตั้ง เรามีบริการหลากหลาย ได้แก่ พลังงานแสงอาทิตย์ที่มาพร้อมกับเทคโนโลยีไมโครอินเวอร์เตอร์ช่วยเพิ่มประสิทธิภาพในการผลิตไฟฟ้า , ระบบรักษาความปลอดภัยที่ครอบคลุมเพื่อเพิ่มความปลอดภัยให้กับทรัพย์สิน , ระบบระบายอากาศในกลุ่มฟาร์มและอุตสาหกรรมที่มีประสิทธิภาพ, ระบบเรียกพยาบาลที่เหมาะสมและเชื่อถือได้สำหรับสถานพยาบาล และมีทีมติดตั้งที่มีประสบการณ์และความเชี่ยวชาญในการติดตั้งระบบต่างๆ

Seames Construction Co., Ltd. is a distributor of products in solar cell systems, security systems, nurse call systems and ventilation systems, as well as providing consultation and design of systems in various projects.

Semens Construction Co., Ltd. offers a complete solution for your project, from design to installation. We offer a wide range of services including solar energy systems with micro-inverter technology to increase efficiency in electricity generation, comprehensive security systems to enhance property safety, efficient ventilation systems for farms and industries, reliable and suitable nurse call systems for healthcare facilities and We have an expert installation team for diverse systems.



ABOUT US

บริษัท ซีเมส คอนสตรัคชั่น จำกัด ก่อตั้งเมื่อวันที่ 1 พฤษภาคม 2562 โดยมีจุดประสงค์เพื่อเข้าร่วมแข่งขันตลาดกลุ่มงานก่อสร้าง โดยเป็นบริษัทในกลุ่มซีเมส ซึ่งประกอบไปด้วย บริษัท ซีเมส เทรดิง จำกัด , บริษัท ซีเมส อินโนเวชั่น จำกัด และ บริษัท ซีเมส คอนสตรัคชั่น จำกัด

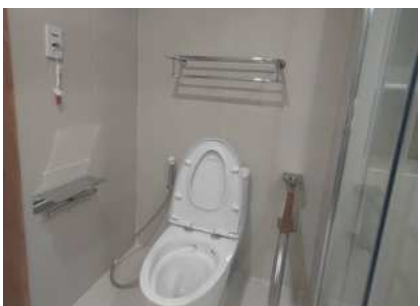
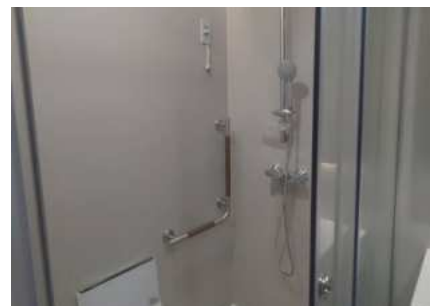
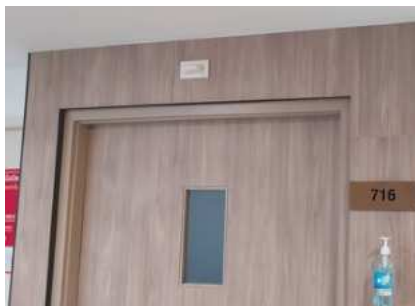
ในปี พ.ศ. 2567 บริษัท ซีเมส คอนสตรัคชั่น จำกัด ได้เห็นถึงความสำคัญของพลังงานทางเลือกที่เป็นมิตรกับสิ่งแวดล้อมด้วยการผลิตไฟฟ้าจากพลังงานแสงอาทิตย์ และต้องการปรับรูปแบบธุรกิจเพื่อเข้าสู่ตลาดใหม่ จึงได้เกิดการร่วมมือกันระหว่าง บริษัท ซีเมส คอนสตรัคชั่น จำกัด , บริษัท ซีเมส เทรดิง จำกัด และ เทเลคอม แอนด์ เน็ตเวิร์ค กรุ๊ป

บริษัทฯ ได้ร่วมมือกับ เทเลคอม แอนด์ เน็ตเวิร์ค กรุ๊ป เพื่อเข้าสู่ตลาดกลุ่มโรงพยาบาล โดยเน้นไปที่สินค้ากลุ่ม ระบบเรียกพยาบาล และยังเปิดทางสู่สินค้ากลุ่ม ระบบรักษาความปลอดภัย ประเภทคีย์การ์ดและกล่องวงจรปิด

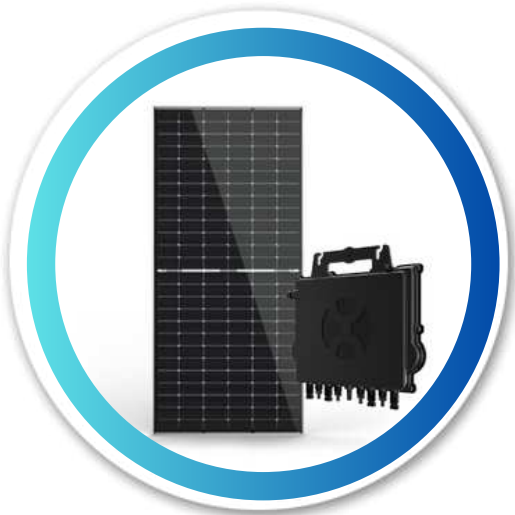
บริษัทฯ ได้ร่วมมือกับ บริษัท เอเช็ดคิง จำกัด (Hi-view) เพื่อขยายประเภทสินค้าให้ครอบคลุมสินค้ากลุ่ม ระบบรักษาความปลอดภัย มากยิ่งขึ้น

บริษัทฯ ได้ร่วมมือกับ บริษัท บาซอร์ โซลาร์ ซีเลค จำกัด และ บริษัท อีวีโซลาร์บอคซ์ จำกัด เพื่อนำระบบ Microinverter มาใช้ร่วมกับกลุ่มสินค้าระบบโซล่าเซลล์ และเพิ่มสินค้าในกลุ่มให้มากขึ้นเพื่อตอบโจทย์ผู้ใช้งาน

PROJECT REFERENCES



OUR PRODUCTS



ระบบโซลาร์เซลล์
(Solar Cell System)



ระบบรักษาความปลอดภัย
(Security System)



ระบบระบายอากาศ
(Ventilation System)



ระบบเรียกพยาบาล
(Nurse Call System)

OUR SERVICES

- งานติดตั้งพัดลมระบายอากาศ
พัดลมอุตสาหกรรม
- Installation of Exhaust fan,
industrial fans



- งานติดตั้ง พัดลมไอน้ำ พัดลมไอเย็น EVAP
- Installation of Cooling fan, Evaporative
Air Cooler



- บริการติดตั้งระบบเรียกพยาบาล
- Nurse call system installation service

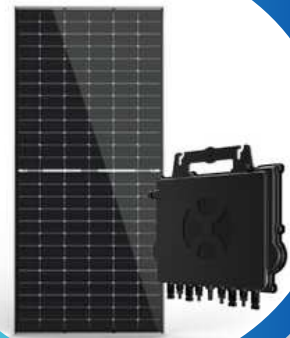


OUR SERVICES



- บริการติดตั้งระบบรักษาความปลอดภัย
- Security system installation service

- บริการออกแบบและติดตั้งโซลาร์เซลล์ (ไมโครอินเวอร์เตอร์)
- Solar cells design and installation service. (Microinverter)



- บริการขออนุญาตขายไฟฟ้า กกพ. MEA PEA
- บริการซ่อมบำรุงรักษา / บริการให้คำปรึกษา
- Service for permission to sell electricity.
- Maintenance service / Consulting services

Solar Cell System

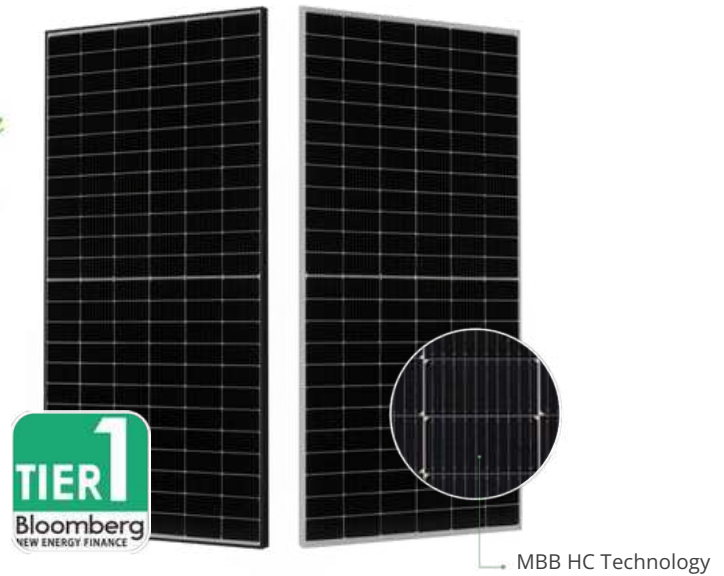
Tiger Pro *Jinko Solar*

Building Your Trust in Solar

MONO-FACIAL MODULE

P-Type Positive power tolerance of 0~+3%

แผง Tier 1 ระดับท็อปของโลก
ผลิตไฟเต็มกำลัง คู่มาทุกบาทที่ลงทุน
เหมาะกับทุกบ้านและโรงงาน 🏠



MBB HC Technology

IEC61215(2016), IEC61730(2016)

ISO9001:2015: Quality Management System

ISO14001:2015: Environment Management System

ISO45001:2018: Occupational health and safety management systems

Key Features



Multi Busbar Technology

Better light trapping and current collection to improve module power output and reliability.



Reduced Hot Spot Loss

Optimized electrical design and lower operating current for reduced hot spot loss and better temperature coefficient.



Longer Life-time Power Yield

0.55% annual power degradation and 25 year linear power warranty.



Durability Against Extreme Environmental Conditions

High salt mist and ammonia resistance.



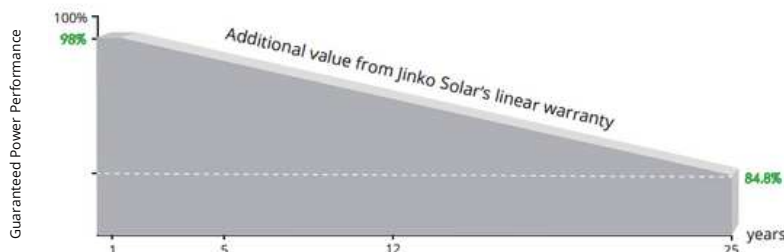
Enhanced Mechanical Load

Certified to withstand: wind load (2400 Pascal) and snow load (5400 Pascal).



POSITIVE QUALITY
Certificate of Excellence

LINEAR PERFORMANCE WARRANTY



12 Year Product Warranty

25 Year Linear Power Warranty

0.55% Annual Degradation Over 25 years

Solar Cell System

TIGER Neo

Jinko Solar
Building Your Trust in Solar

MONO-FACIAL MODULE

N-type

ผลิตไฟได้อย่างมีประสิทธิภาพ แม้ในช่วงเวลา
ที่แสงแดดน้อย



N-type Technology

N-type modules with Tunnel Oxide Passivating Contacts (TOPcon) technology offer lower LID/LeTID degradation and better low light performance.



HOT 3.0 Technology

N-type modules with JinkoSolar's HOT 3.0 technology offer better reliability and efficiency.



Durability Against Extreme Environment

High salt mist and ammonia resistance.



Mechanical Load Enhanced

Certified to withstand:
5400 Pa front side max static test load
2400 Pa rear side max static test load



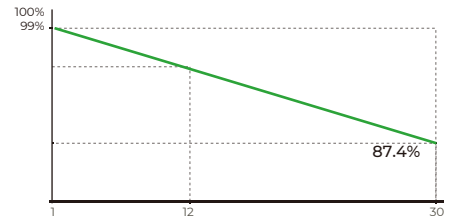
SMBB Technology

Better light trapping and current collection to improve module power output and reliability.



Anti-PID guarantee

Minimizes the chance of degradation caused by PID phenomena through optimization of cell production technology and material control.



12 Year Product Warranty	30 Year Linear Power Warranty	1 % First-year Degradation	0.40% Annual Degradation Over 30 Years
-----------------------------	-------------------------------------	----------------------------------	--

- IEC61215:2021 / IEC61730:2023
- IEC61701 / IEC62716 / IEC60068 / IEC62804
- ISO9001:2015: Quality Management System
- ISO14001:2015: Environment Management System
- ISO45001:2018: Occupational health and safety management systems



Solar Cell System

DEEP BLUE 4.0 Pro **JA SOLAR**

n-type Double Glass Bifacial Modules

Premium Cells

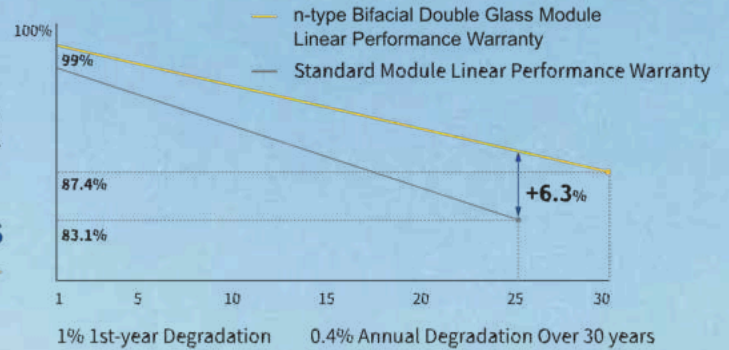
n-
Bycium+
16BB

MBB Half-Cell
Technology

26%

Up To

Cell Conversion
Efficiency



12 12-year product warranty

30 30-year linear power output warranty

Premium Modules

⚡ Higher power generation better LCOE

°C Better Temperature Coefficient

LID n-type with very Lower LID

☁ Better low irradiance response

TIER 1
Bloomberg
NEW ENERGY FINANCE

Comprehensive Certificates

- IEC 61215, IEC 61730, UL 61215, UL 61730
- ISO 9001: 2015 Quality management systems
- ISO 14001: 2015 Environmental management systems
- ISO 45001: 2018 Occupational health and safety management systems
- IEC 62941: 2019 Terrestrial photovoltaic (PV) modules - Quality system for PV module manufacturing



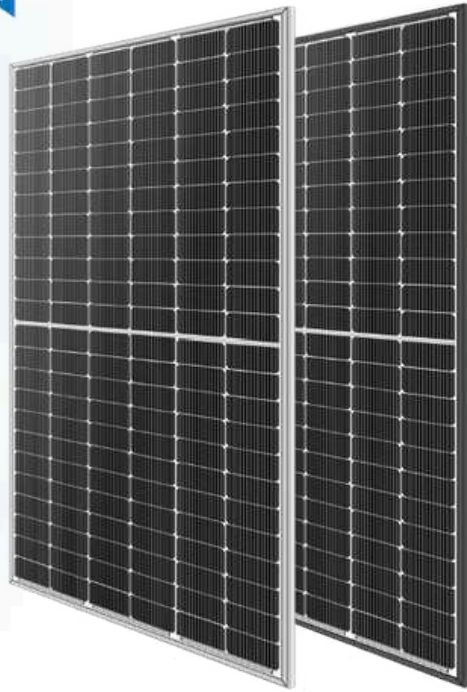
Solar Cell System



N Type Monofacial

15 YEARS Quality Warranty

30 YEARS Power Warranty



N Type MBB Cell
New circuit design N type cells, can increase the output power of 10W~20W



Low Light Features
Higher performance under low light environment.



Higher Output Power
Module adopts 144 pcs of 182*182mm half cells, the maximum power can reach 585W.



PID Protection
Ensure the attenuation probability caused by PID phenomenon is minimized.



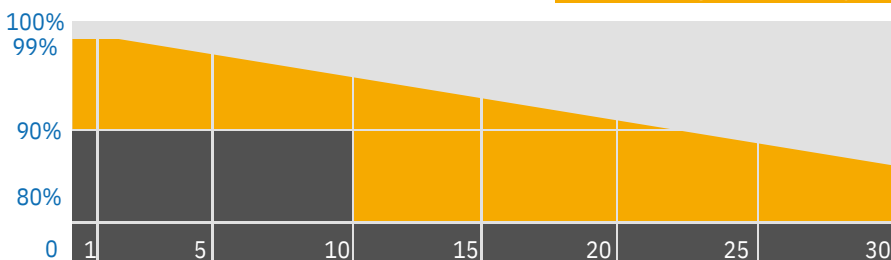
Harsh Environmental Adaptability
Strict salt spray and ammonia corrosion test by TUV Nord.



Load Capacity
Mechanical load tests including wind load 2400 Pa and snow load 5400 Pa done by TUV Nord.

■ Leapton N Type Linear Power Warranty ■ Industry Warranty

0.4% Annual Degradation over 30 years



87.4%

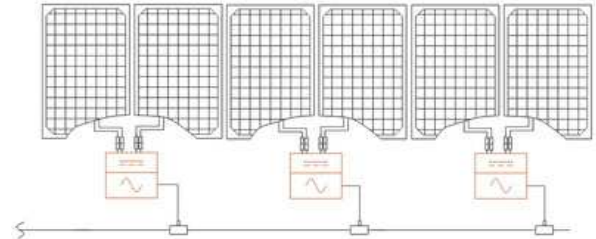


Solar Cell System



Leading the Industry in
Solar Microinverter Technology

WIRING SCHEMATIC



DS3

The most powerful Dual Microinverter

- One microinverter connects to two modules
- Max output power reaching 730VA or 880VA
- Two input channels with independent MPPT
- Reactive Power Control
- Maximum reliability, IP67
- Encrypted ZigBee Communication
- Safety protection relay integrated

Datasheet | DS3 Microinverter Series

Model	DS3-L	DS3
Region	APAC	
Input Data (DC)		
Recommended PV Module Power (STC) Range	300Wp-550Wp+	400Wp-660Wp+
Peak Power Tracking Voltage	28V-45V	
Operating Voltage Range	26V-60V	
Maximum Input Voltage	60V	
Maximum Input Current	18A x 2	20A x 2
Output Data (AC)		
Maximum Continuous Output Power	730VA	880VA
Nominal Output Voltage/Range	230V/184-253V	
Nominal Output Current	3.17A	3.8A
Nominal Output Frequency/Range	50Hz/48-51Hz or 60Hz/59.3-60.5Hz	
Power Factor(Default/Adjustable)	0.99/0.8 leading...0.8 lagging	
Maximum Units per 2.5mm ² Branch	7	6

Solar Cell System

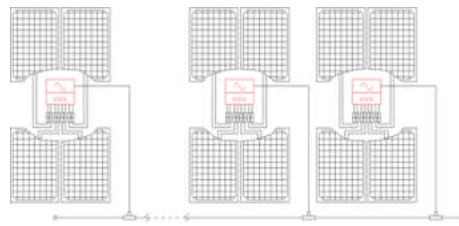


QT2

The most powerful 3-phase Quad microinverter

- Designed for 3-phase grid connection
- Single unit connects to 4 modules, 2 MPPTs, module-level DC voltage
- Maximum continuous AC output power 2000VA @ 400V
- Engineered to harness today's high-capacity PV modules (Maximum input current 20A)
- Integrated safety protection relay
- Adjustable power factor
- Balancing 3-phase output
- Compatible with both Δ and Y 3-phase grid

WIRING SCHEMATIC



Datasheet | QT2 3-Phase Microinverter

Model	QT2
Region	APAC
Input Data (DC)	
Recommended PV Module Power (STC) Range Peak	315Wp-670Wp+
Power Tracking Voltage	30V-45V
Operating Voltage Range	26V-60V
Maximum Input Voltage	60V
Maximum Input Current	20A x 4
Isc PV	25A x 4
Output Data (AC)	
Maximum Continuous Output Power	2000VA
Nominal Output Voltage/Range	380V/324V-468V
Adjustable Output Voltage Range	305V-478V
Nominal Output Current	3.03Ax3
Nominal Output Frequency/Range	50Hz/48-51Hz or 60Hz/59.3-60.5Hz
Adjustable Output Frequency Range	45Hz-65Hz
Power Factor(Default/Adjustable)	0.99/0.8 leading...0.8 lagging
Maximum Units per 2.5mm ² branch	7
Maximum Units per 4mm ² branch	9

Solar Cell System

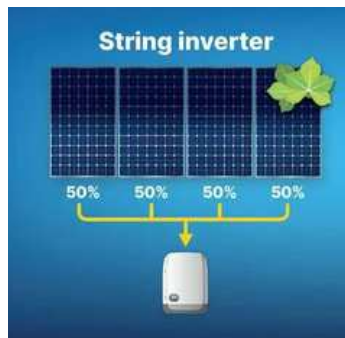
STRING INVERTER

ข้อดี:

- บำรุงรักษาง่ายไม่ต้องปีนขึ้นไปบนหลังคา
- ราคาถูก มีตัวแทนจำหน่ายสินค้าจำนวนมาก

ข้อเสีย:

- พลังงานที่ได้จากแผงโซล่าเซลล์ในหนึ่งสตริงจะถูกจำกัดโดยแผงที่ผลิตไฟฟ้าได้น้อยที่สุดในสตริงเท่านั้น
- ไม่แสดงข้อมูลกำลังผลิตและประสิทธิภาพรายแผง ต้องเพิ่ม PV Optimizer ต่อแผง
- ไม่มีมาตรฐานการหยุดทำงานในกรณีฉุกเฉิน หรือ Rapid Shutdown ต้องต่ออุปกรณ์เพิ่ม
- หาก Inverter เสียหายตัวเดียว ระบบทั้งหมดก็จะต้องหยุดทำงานไปด้วย
- หากแผงโซล่าเซลล์เสีย จะต้องใช้แผงที่มีคุณสมบัติเหมือนกันมาเปลี่ยน



MICRO INVERTER

ข้อดี:

- หากแผงใดมีประสิทธิภาพต่ำลง จะไม่ได้ทำให้ความสามารถในการผลิตของระบบโซล่าเซลล์ทั้งหมดลดลง
- ตรวจสอบได้ง่ายเมื่อแผงแต่ละแผงมีข้อบกพร่องและจำเป็นต้องบำรุงรักษาหรือเปลี่ยนใหม่
- รองรับมาตรฐานการหยุดทำงานในกรณีฉุกเฉิน หรือ Rapid Shutdown
- หาก Inverter เสียหายตัวเดียว ระบบยังสามารถทำงานต่อได้
- หากแผงโซล่าเซลล์เสีย สามารถเปลี่ยนไปใช้แผงใหม่ที่มีกำลังการผลิตต่างจากเดิมได้

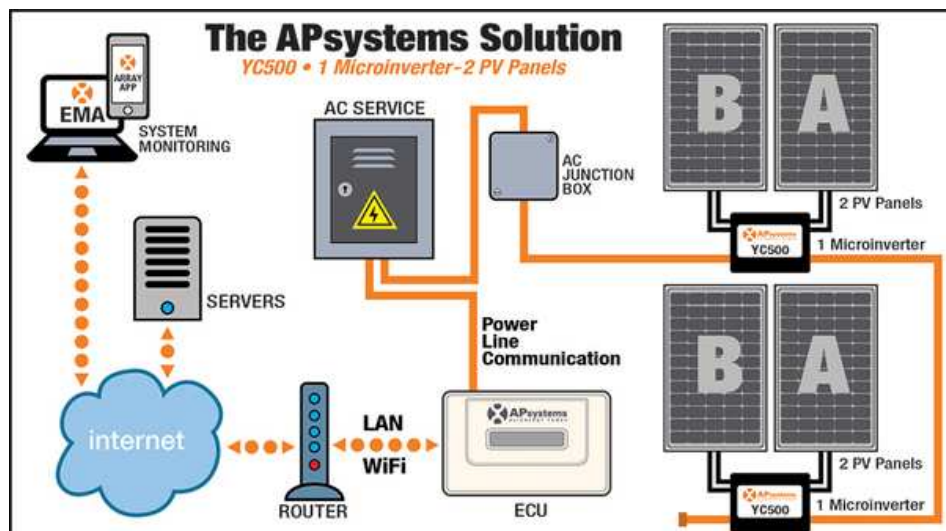
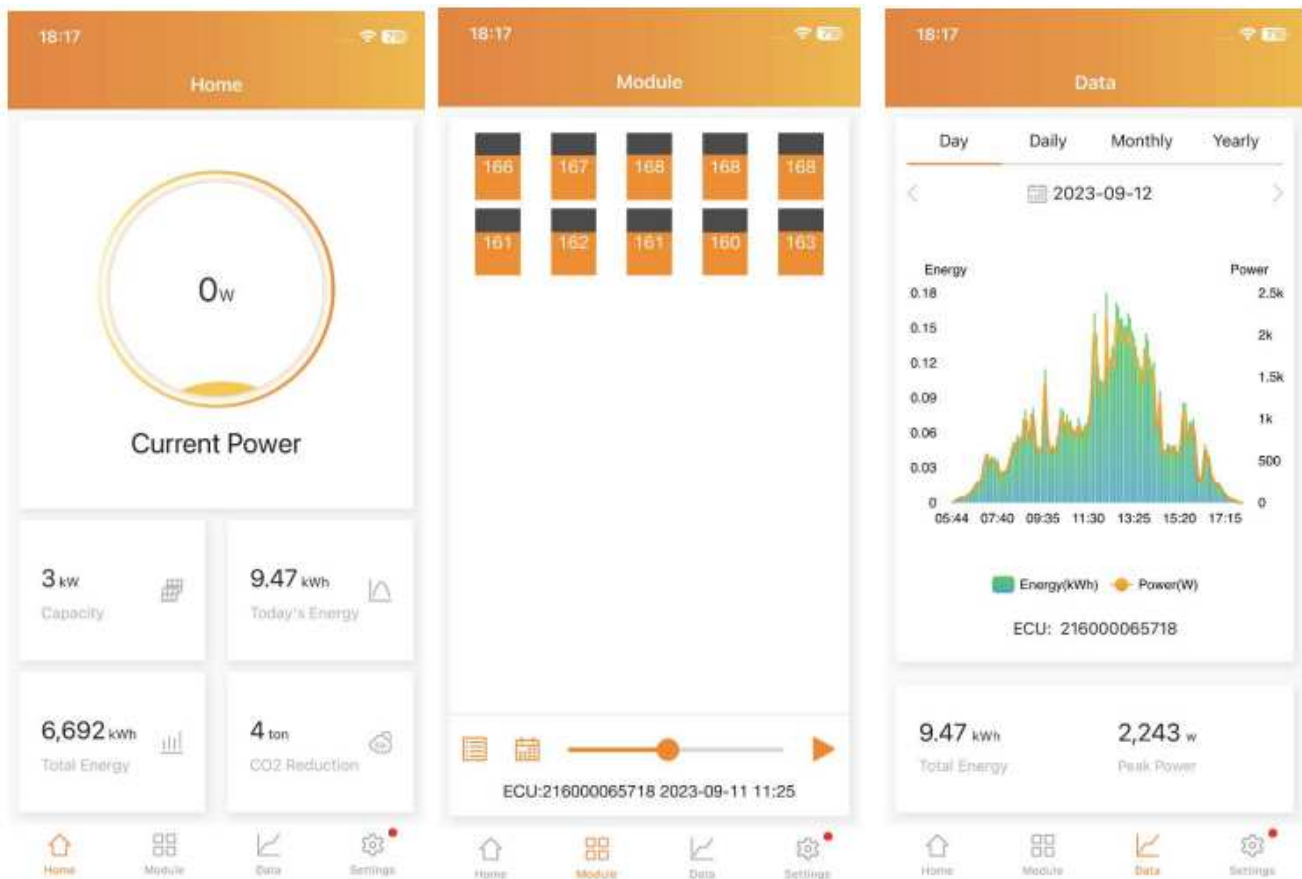
ข้อเสีย:

- ราคาแพงกว่าสตริงอินเวอร์เตอร์
- การเข้าบำรุงรักษาไมโครอินเวอร์เตอร์นั้นซับซ้อนเนื่องจากตั้งอยู่บนหลังคา
- กำลังการผลิตสูงสุด ไม่เกินความสามารถของ Inverter ต่อ 1 ชุด



Solar Cell System

APsystems Micro Inverter



Security System



IP Camera (2MP, 3MP, 4MP, 8MP)

4MegaPixel



- ความคมชัด 4 ล้านพิกเซล
- ขนาดเลนส์ 3.6mm.
- IR IR Distance 20-30ม.
- ป้องกันน้ำและฝุ่น IP66
- Support Onvif
- PoE DC12V 1A

Ai Camera (2MP, 4MP)

2MegaPixel



- ความคมชัด 5 ล้านพิกเซล
- Built-in Mic อินทิเกรต
- IR IR Distance ระยะ: 30-50ม.
- ป้องกันน้ำและฝุ่น IP67

4MegaPixel



- ความคมชัด 4 ล้านพิกเซล
- ขนาดเลนส์ 3.6mm.
- Motion Detection Support
- Light Alarm Blue&Red
- Support Onvif
- PoE DC12V 1A
- ป้องกันน้ำและฝุ่น IP66

NVR (10, 16, 32 channel 4K Ultra HD + Ai)



- 4K PIXEL
- H.265+ Compression
- Cloud(P2P)
- Mobile APP
- Support
- ONVIF Support
- USB Port
- HDMI Interface

- H.265 H.264 Compression
- 4K H.265 Support
- HDMI Interface
- USB Port
- ONVIF Support
- Support
- Cloud(P2P)
- DDNS
- Mobile APP

Security System

Access Control (Key card, Hotel Lock)



Automatic Gate (Motor AC 1000-2000kg, Motor DC 800kg)



HP-97B202PE-E3-AI

E3 Series

AI Camera



Overview

กล้องวงจรปิดไฮวิว รุ่น HP-97B202PE-E3-AI (E3 Series) เป็นกล้องที่มีจุดเด่นในด้านเทคโนโลยีการตรวจจับ Ai หลากหลายฟังก์ชันภายในกล้อง ตอบโจทย์ทุกความต้องการภายในกล้องตัวเดียว ง่ายต่อการใช้งานวิเคราะห์ภาพในพื้นที่ต่างๆ ตามความต้องการได้อย่างอิสระ สามารถเลือกปรับฟังก์ชัน Ai การตรวจจับแจ้งเตือนต่างๆ ในเมนูกล้องได้ เช่น การตรวจจับใบหน้า การตรวจจับการข้ามเส้น วิเคราะห์ภาพแยกวัตถุ บุคคล รถยนต์และรถจักรยานยนต์ การตรวจจับการบุกรุกเข้าพื้นที่ การตรวจจับการออกจากพื้นที่ที่กำหนด การตรวจจับวัตถุแปลกปลอมหรือสูญหาย การตรวจจับแจ้งเตือนระดับเสียงที่ผิดปกติ การตรวจจับนับจำนวนในงานเชิงสถิติ แบบข้ามเส้นหรือรอบพื้นที่ ตรวจสอบภาพแผนภูมิความร้อน วิเคราะห์อัตลักษณ์ภาพบุคคล รถยนต์และรถจักรยานยนต์ ตรวจจับบุคคลเดินวนเวียนในพื้นที่ การตรวจจับแจ้งเตือนรถยนต์หรือรถจักรยานยนต์จอดในที่ห้ามจอด และการตรวจจับภาพเคลื่อนไหว

Main Features

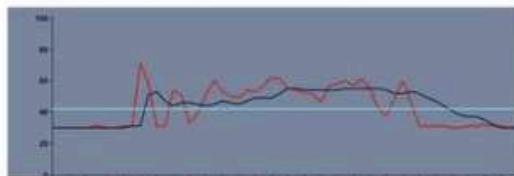
Face Detection ตรวจจับใบหน้า

- จับภาพใบหน้า
- วิเคราะห์เพศ (ชาย/หญิง)
- ช่วงอายุ
- การสวมแว่น
- หน้ากากอนามัย



Audio Exception ตรวจจับเสียง

- ตรวจจับแจ้งเตือนระดับความดังเสียงผิดปกติ
- แจ้งเตือนเมื่อเสียงดังผิดปกติ
- แจ้งเตือนเมื่อระดับเสียงลดลงผิดปกติ



Video Metadata วิเคราะห์รายละเอียดภาพ

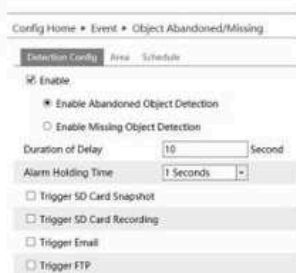
- ตรวจจับวิเคราะห์ภาพบุคคล (Human), รถยนต์ (Car) และพาหนะอื่นๆ เช่น มอเตอร์ไซด์ / จักรยาน (Non-motor vehicle)
- วิเคราะห์เพศ ช่วงอายุ และทิศทางการเดิน Front/Back/Side
- วิเคราะห์การสวมหมวก แวนตา กระเป๋า หน้ากากอนามัย
- วิเคราะห์สีเสื้อ กางเกง กระโปรง
- วิเคราะห์ประเภทของเสื้อท่อนบนและท่อนล่าง
- วิเคราะห์สีรถ ประเภทรถ รุ่น ยี่ห้อ
- วิเคราะห์ประเภทรถจักรยานยนต์หรือรถไฟฟ้า

Type	Human	Type	Motor Vehicle
<input checked="" type="checkbox"/> Select All		<input checked="" type="checkbox"/> Select All	
<input checked="" type="checkbox"/> Gender	<input checked="" type="checkbox"/> Age	<input checked="" type="checkbox"/> Color	<input checked="" type="checkbox"/> Year
<input checked="" type="checkbox"/> Direction	<input checked="" type="checkbox"/> Hat	<input checked="" type="checkbox"/> Type	<input checked="" type="checkbox"/> Brand
<input checked="" type="checkbox"/> Glasses	<input checked="" type="checkbox"/> Backpack	<input checked="" type="checkbox"/> Model	
<input checked="" type="checkbox"/> Upper Clothing Type	<input checked="" type="checkbox"/> Upper Clothing Color	Type	Motorcycle/Bicycle
<input checked="" type="checkbox"/> Lower Clothing Type	<input checked="" type="checkbox"/> Lower Clothing Color	<input checked="" type="checkbox"/> Select All	
<input checked="" type="checkbox"/> Skirt/Dress	<input checked="" type="checkbox"/> Mask	<input checked="" type="checkbox"/> Type	
<input checked="" type="checkbox"/> Shoulderbag			

Main Features

Object Abandoned/Missing | Smart detection of abandoned or missing items.

คือ ฟังก์ชันการตรวจจับวัตถุไอเทมที่ถูกทิ้งไว้หรือขาดหายไปจากกรอบพื้นที่ที่กำหนด หลังจากติดตั้งกล้องและเปิดฟังก์ชันนี้หากมีคนนำวัตถุสิ่งของต่างๆ มาวางไว้ หรือหยิบสิ่งของออกจากพื้นที่ที่กำหนดแล้ว ระบบกล้องก็จะทำการนับถอยหลังแจ้งเตือนผู้ดูแลระบบทันที หากใช้งานร่วมกับเครื่องบันทึกภาพ NVR AI ซีรีส์ 97 ก็จะสามารถบันทึกภาพและทำการแจ้งเตือนได้อีกช่องทางหนึ่ง หากต้องการแจ้งเตือนผ่านอุปกรณ์ไอเซนชนิดต่างๆก็สามารถทำได้ จะเชื่อมต่อกับกล้องหรือเครื่องก็ได้



ตัวอย่างเมนูการตั้งค่าในกล้อง



ตัวอย่างการกำหนดกรอบพื้นที่ตรวจจับ

เมื่อเปิดใช้งานฟังก์ชันนี้ สามารถจะเลือกโหมดการตรวจจับได้ 2 แบบ ให้เลือกอย่างใดอย่างหนึ่ง ระหว่าง

Abandoned Object Detection ตรวจจับวัตถุแปลกปลอม และ Missing Object Detection ตรวจจับวัตถุหายไป และกำหนดเวลาหน่วงตรวจจับได้ (Duration of Delay 10-3600 วิ)

ฟังก์ชันนี้จะตรวจจับวัตถุทุกชนิดทั้งสิ่งของและสิ่งมีชีวิตต่างๆ หากต้องการตรวจจับเฉพาะช่วงเวลาใดเวลาหนึ่งเท่านั้นก็สามารถทำได้ โดยการตั้งค่ากำหนดตารางเวลาในการตรวจจับที่เมนูกล้อง

Line Crossing | Smart area crossing analysis.

คือ ฟังก์ชันการตรวจจับวิเคราะห์การข้ามเส้นในพื้นที่ที่กำหนด หลังจากติดตั้งกล้องในจุดที่ต้องการแล้ว สามารถตั้งค่าโดยการวาดเส้นแนวนอนหรือแนวตั้งได้ และสามารถกำหนดทิศทางการแจ้งเตือนได้ด้วย สำหรับกล้องซีรีส์นี้ยังรองรับการวิเคราะห์ภาพบุคคล รถยนต์หรือรถจักรยานยนต์ได้ด้วย เพื่อลดการแจ้งเตือนที่มีผิดพลาดได้ จะแตกต่างกับกล้องธรรมดาทั่วไปที่จะแจ้งเตือนทั้งหมด ไม่ว่าวัตถุใดๆ ข้ามเส้น

ตัวอย่างเมนูการตั้งค่าในกล้อง



ตัวอย่างการตีเส้นแบบแนวนอน



ตัวอย่างการตีเส้นแบบแนวตั้ง



หลังจากตีเส้น หากมีคน รถยนต์ หรือมอเตอร์ไซด์ ผ่านเส้นสีเหลืองระบบก็จะทำการแจ้งเตือนทันที ส่วนทิศทางการแจ้งเตือนสามารถกำหนดได้ เช่น A -> B หมายถึงเคลื่อนที่จากทิศ A ไป ทิศ B จะแจ้งเตือน แต่ถ้าเคลื่อนที่จากทิศ B ไปยัง A ก็จะไม่แจ้งเตือน การตั้งค่าขึ้นอยู่กับหน่วยงานแต่ละที่ ควรเลือกให้เหมาะสม

Triggering | การกระตุ้นการแจ้งเตือน

หลังจากระบบตรวจจับการบุกรุกข้ามเส้นได้ ก็จะสามารถแจ้งเตือนได้หลายรูปแบบดังนี้ แจ้งเตือนผ่านอีเมล (Email), แจ้งเตือนผ่านแอปพลิเคชันมือถือ (Push notify), แจ้งเตือนผ่านอุปกรณ์ภายนอกเช่นไซเรน (Alarm out), บันทึกภาพวิดีโอ (Record), กระตุ้นส่งกล้องสปัดโดมหมุนไปจุดที่กำหนด (Preset), แจ้งเตือนด้วยเสียง (อัฟโพลด์ไฟล์ MP3 ทำเป็นเสียงแจ้งเตือนต่างๆ) ผ่านลำโพงของกล้องหรือหน้าจอได้, แจ้งเตือนในแผนที่ Google e-map, แสดงขยายภาพบนระบบจอทีวีวอลล์ และประกาศเสียงแจ้งเตือนออกลำโพงของกลุ่มกล้องต่างๆได้

Main Features

Region Entrance | To calculate the flow information of people and vehicles entering the specified area.

คือ ฟังก์ชันการตรวจจับภาพบุคคล รถยนต์และมอเตอร์ไซด์ที่เข้าไปในกรอบพื้นที่ที่วาดไว้ สามารถวาดกรอบพื้นที่ได้หลายจุดในกล้องมุมเดียวกัน และสามารถกำหนดช่วงเวลาตรวจจับได้อย่างอิสระในแต่ละวัน ฟังก์ชันนี้สามารถใช้งานได้ทั้งภายในอาคารและนอกอาคาร เพื่อแจ้งเตือนผู้ดูแลระบบกรณีมีคน รถยนต์หรือมอเตอร์ไซด์เข้าไปในพื้นที่ หน่วยงานที่ใช้ฟังก์ชันนี้บ่อยๆ เช่น ในเขตพื้นที่โรงงานอุตสาหกรรม ซึ่งเป็นเขตพื้นที่อันตรายและจำกัดการเข้าพื้นที่ ส่วนรูปแบบการกระตุ้นแจ้งเตือนจะเหมือนกับหัวข้อการตรวจจับการข้ามเส้น (Line crossing)

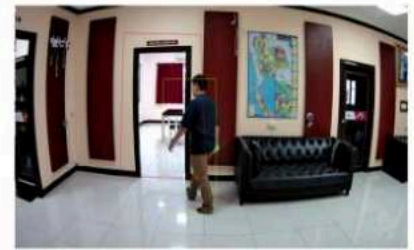
ตัวอย่างเมนูการตั้งค่าในเมนูกล้อง



ตัวอย่างเมนูการตั้งค่าพื้นที่



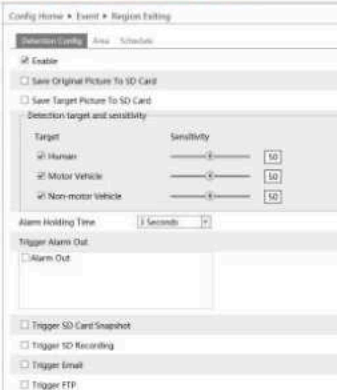
เมื่อทำการตรวจจับได้ กรอบจะเป็นสีแดงกระพริบ



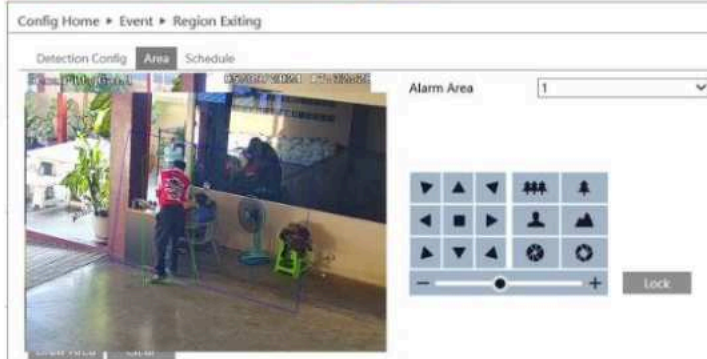
Region Exiting | To calculate the flow information of people and vehicles exiting the specified area.

คือ ฟังก์ชันการตรวจจับภาพบุคคล รถยนต์และมอเตอร์ไซด์ออกจากในกรอบพื้นที่ที่วาดไว้ สามารถวาดกรอบพื้นที่ได้หลายจุดในกล้องมุมเดียวกัน และสามารถกำหนดช่วงเวลาตรวจจับได้อย่างอิสระในแต่ละวัน ฟังก์ชันนี้สามารถใช้งานได้ทั้งภายในอาคารและนอกอาคาร เพื่อแจ้งเตือนผู้ดูแลระบบกรณีมีคน รถยนต์หรือมอเตอร์ไซด์ออกจากในพื้นที่ หน่วยงานที่ใช้ฟังก์ชันนี้บ่อยๆ เช่น ในเขตพื้นที่เรือนจำ ลานจอดรถหรือมอเตอร์ไซด์ หรือแจ้งเตือนตรวจจับเจ้าหน้าที่รักษาความปลอดภัยเดินออกจากพื้นที่ที่รับผิดชอบ เป็นต้น

ตัวอย่างการตั้งค่าในเมนูกล้อง



ตัวอย่างการตั้งค่าตีกรอบพื้นที่ตรวจจับในเมนูกล้อง



Triggering | การกระตุ้นการแจ้งเตือน

หลังจากระบบตรวจมีการตรวจจับก็จะสามารถแจ้งเตือนได้หลายรูปแบบดังนี้ แจ้งเตือนผ่านอีเมล (Email), แจ้งเตือนผ่านแอปพลิเคชันมือถือ (Push notify), แจ้งเตือนผ่านอุปกรณ์ภายนอกเช่นไซเรน (Alarm out), บันทึกภาพวิดีโอ (Record), กระตุ้นส่งกล่องสปีดโดมหมุนไปจุดที่กำหนด (Preset), แจ้งเตือนด้วยเสียง (อัฟโพลด์ไฟล์ MP3 ทำเป็นเสียงแจ้งเตือนต่างๆ) ผ่านลำโพงของกล้องหรือหน้าจอได้, แจ้งเตือนในแผนที่ Google e-map, แสดงขยายภาพบนระบบจอทีวีวอลล์ และประกาศเสียงแจ้งเตือนออกลำโพงของกลุ่มกล้องต่างๆได้

Security System

hi-view

เหตุผลดี... ที่ควรติดตั้งประตูโมก

ชีวิตสะดวกสบาย... พลอดภัย แบบสมาร์ทไลฟ์

เมื่อติดตั้งประตูโมกอัตโนมัติ

HV-1000

- รองรับประตูอัตโนมัติทุกรูปแบบ
- รองรับน้ำหนักได้ถึง 1000 กิโล
- ระบบฟันเฟืองเป็นเหล็กกล้า
- ตัดดีจางและใช้งานง่าย
- มีกุญแจสำรอง

hi-view IOT

ง่าย ๆ ผ่าน App

ชุดมอเตอร์ประตูโมกอัตโนมัติ
Automatic sliding gate opener
Hiot-DTW01

- ฝนตก แดดออก ไม่ต้องลงจากรถ มาเปิด-ปิด ประตู
- ไม่ต้องออกแรง เพียงใช้รีโมท หรือ สั่ง เปิด-ปิด ผ่าน Application มือถือ (hi-view IOT) รีโมท
- เมื่อต่อกับอุปกรณ์ Iot สามารถเช็คสถานะผ่านมือถือ ว่า ประตู เปิด/ปิด
- Hi-ot-DTW01 ควบคุมการ เปิด-ปิด
- ช่วยลดความเสี่ยงโรคกระดูกทับเส้นประสาท ที่เกิดจากการผลัก เปิดประตูทุกวัน

- บุคคลภายนอก (โจร) ไม่สามารถเลื่อนเปิดได้ เพราะล็อกด้วยแม่เหล็ก ฟันเฟืองเป็นเหล็กกล้า

- หมดปัญหาการกรงเหล็กขูดเปิดประตู

hi-view

ประตูรีโมทอัตโนมัติ

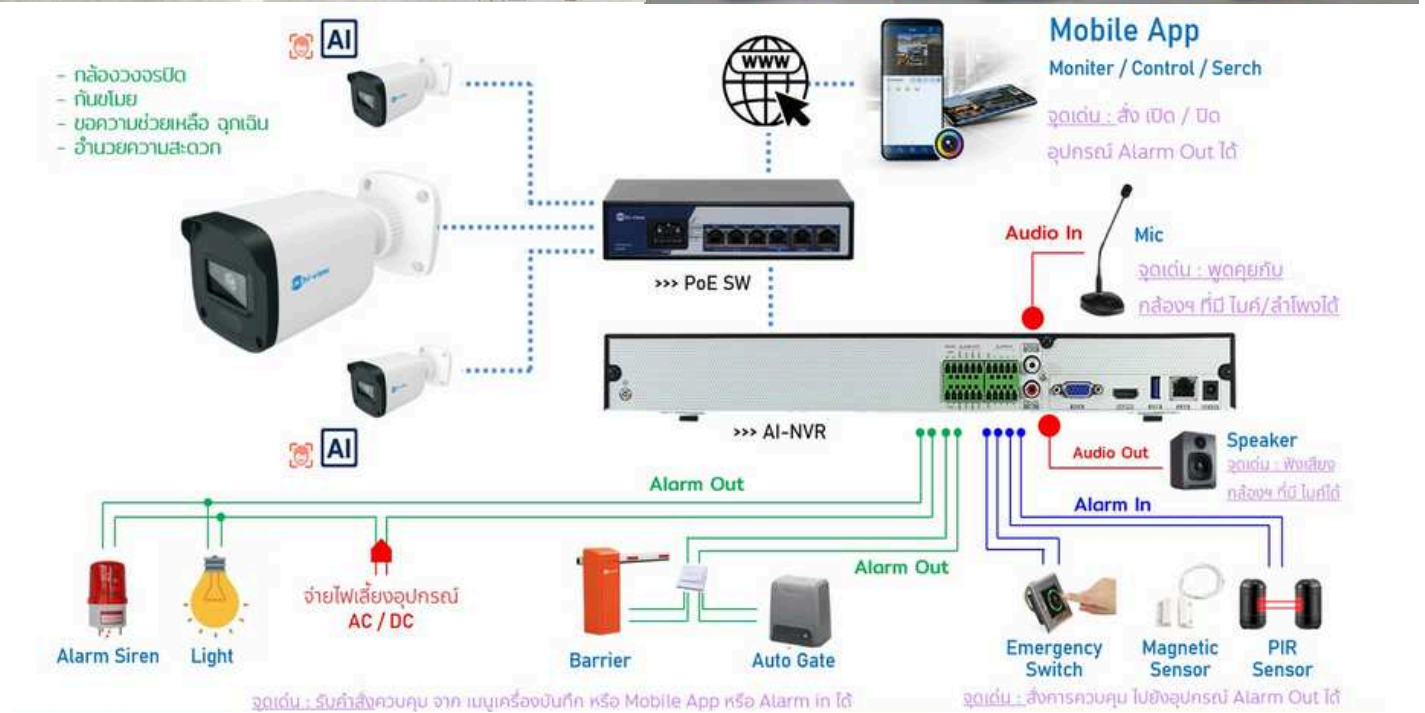
AUTO SLIDING GATE

1000KG | 1500KG | 2000KG

ชุดสั่ง ปิด/เปิด ด้วยมือถือ (Option)

- รับประกัน 1 YEAR WARRANTY
- เฟืองเหล็ก (ชุดแบบ) หนาพิเศษ แข็งแรง ทน
- เซ็นเซอร์รองรับ ประตูกว้างถึง 12m.
- ฝาครอบปิดสนิท มีขีด บล็อกกัน น้ำ/แดด/สัตว์
- รองรับรีโมท ได้มากกว่า 25 ตัว
- ระบบฟันเฟืองเหล็กกล้า แข็งแรง ทนทาน แรงขับเคลื่อน
- ช่องสัญญาณเปิดพร้อมเฟืองกรณีไฟดับ

HV-1000A รองรับ 1000 กก. ชุดแกนกรงพร้อมใช้	HV-1500A รองรับ 1500 กก. ชุดแกนกรงพร้อมใช้	HV-2000A รองรับ 2000 กก. ชุดแกนกรงพร้อมใช้
---	---	---



Ventilation System



TECHNICAL PARAMETERS - Evaporative Air Cooler JH30

Model	30AP-32D3	30AP-32T3	30AP-32S3
Airflow(m ³ /h)	30,000	30,000	30,000
Power(KW)	1KW/3KW	1KW/3KW	1KW/3KW
Speed	2	2	2
Pressure(Pa)	300	300	300
Power Resource	3PH 380V/50Hz	3PH 380V/50Hz	3PH 380V/50Hz
Fan Type	Axial (11 blades)	Axial (11 blades)	Axial (11 blades)
Water Tank(L)	40	40	40
Noise(dB(A))	≤78	≤78	≤78
Water Consumption(L/H)	25-30	25-30	25-30
Net Weight(Kg)	125	125	130
Coverage(m ²)	100-150	100-150	100-150
Dimension(mm)	1340*1340*113	1340*1340*1150	1340*1390*1130
Operating Weight(Kg)	175	175	180
Air Discharge	Down	Top	Side
Vent size(mm)	800x800	800x800	800x800
Control type	LED+Remote	LED+Remote	LED+Remote
Gross Weight(Kg)	135	135	150
Water drain	Auto	Auto	Auto
Overload protection	yes	yes	yes
Pump protection	yes	yes	yes
Phase loss Protection	yes	yes	yes
Shut down clean	Option	Option	Option
Pre-dust filter	Option	Option	Option
Pre-cooling	Option	Option	Option
Group control	Option	Option	Option
Thermostatic	Option	Option	Option

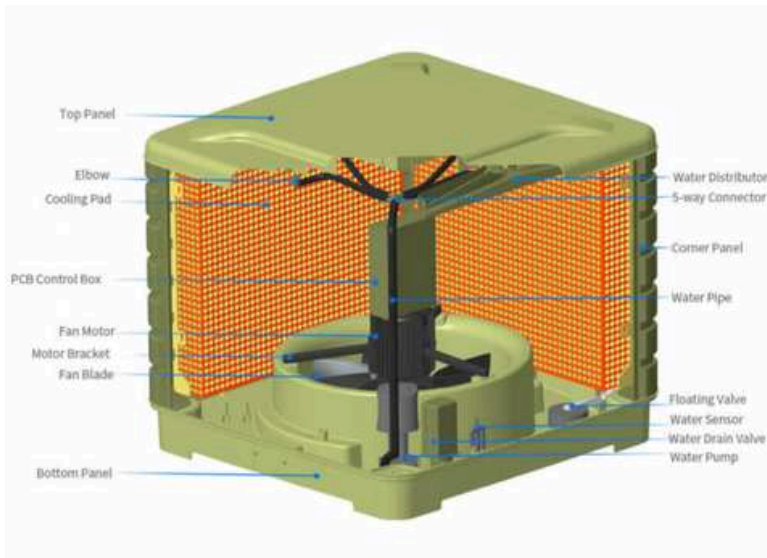
Ventilation System



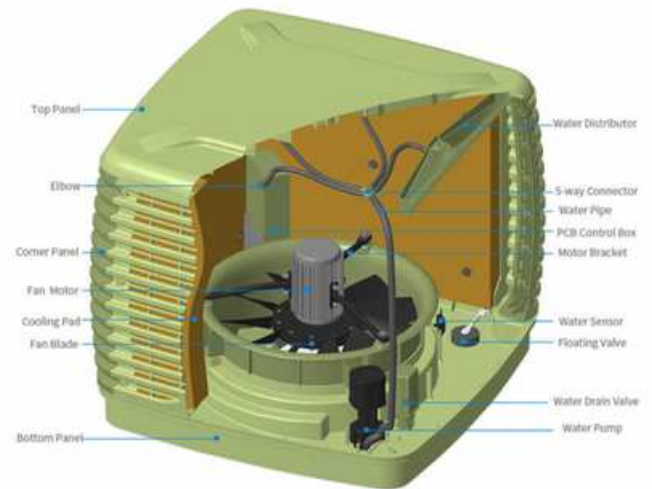
TECHNICAL PARAMETERS - Evaporative Air Cooler JH18

Model	JH18AN-32D3-2	JH18AN-32T3-2	JH18AN-32S3-2
Airflow(m3/h)	18,000	18,000	18,000
Power(KW)	1.1	1.1	1.1
Speed	2	2	2
Pressure(Pa)	180	180	180
Fan Type	Axial	Axial	Axial
Water Tank(L)	30	30	30
Noise(dB(A))	≤73	≤73	≤73
Water Consumption(L/H)	15-20	15-20	15-20
Net Weight(Kg)	77	78	107
Coverage(m2)	100-150	100-150	100-150
Dimension(mm)	1160*1160*990	1160*1160*940	116*1240*900
Operating Weight(Kg)	120	120	120
Air Discharge	Down	Top	Side
Vent size(mm)	675x675	675x675	660-660
Control type	LED+Remote	LED+Remote	LED+Remote
Auto water drain	yes	yes	yes
Overload protection	yes	yes	yes
Pump protection	yes	yes	yes
Thermostatic	Option	Option	Option
Shut down clean	Option	Option	Option
Pre-dust filter	Option	Option	Option
Pre-cooling	Option	Option	Option
Group control	Option	Option	Option

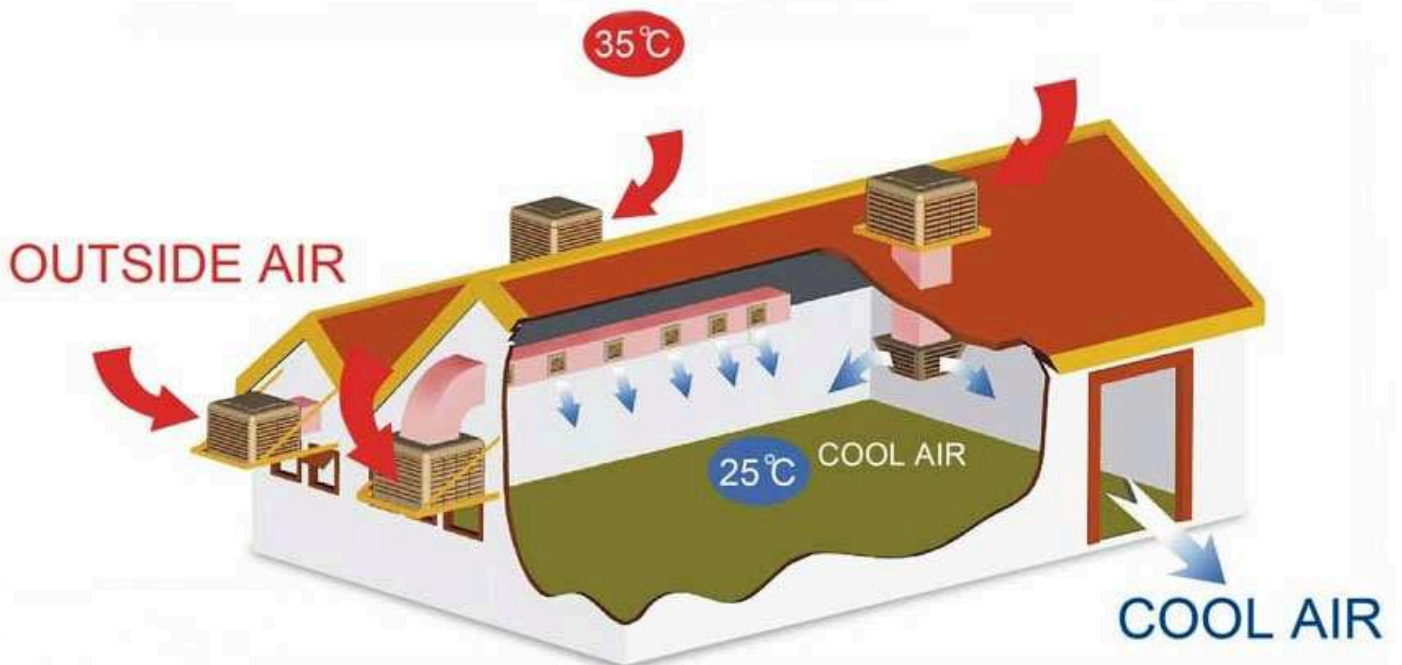
Ventilation System



JH18AN



JH30AP



Ventilation System



TECHNICAL PARAMETERS - Exhaust Farm Fan JFD

Model No.	Diameter mm/Inches	Voltage V	Speed rpm	Power kW	Current A	Volume CMH	Dimensions mm	Weight kg	Noise dB
JFD-400NH	400 (16")	220	1400	0.25	0.6	7000	480x320x480	11	<65
JFD-500NH	500 (20")	220/380	1400	0.37	1.1	10000	620x320x620	15	<65
JFD-600NH	600 (24")	220/380	1400	0.37	1.1	18000	700x360x700	25	<65
JFD-750HE	750 (30")	220/380	735	0.55	4.25/1.59	22000	900x400x900	32	<65
JFD-900HE	900 (36")	220/380	560	0.55	4.25/1.59	26000	1000x400x1000	45	<65
JFD-900AS	900 (36")	220/380	560	0.55	4.25/1.59	26000	1000x450x1000	51	<65
JFD-1000HE	1000 (40")	220/380	560	0.75	5.45/2.06	34000	1100x400x1100	50	<65
JFD-1250HE	1250 (50")	220/380	420	1.1	7.41/2.89	42000	1380x400x1380	69	<65
JFD-1250AS	1250 (50")	220/380	420	1.1	7.41/2.89	42000	1380x450x1380	72	<65
JFD-1400AS	1250 (56")	380	380	1.5	3.6	53000	1530x450x1540	88	<65

Nurse Call System



Master Station



Sub Station



Call Cord, Emergency Switch, Corridor Light

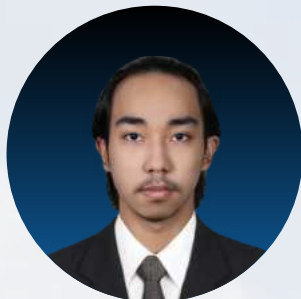


OUR TEAM



ธนา

Managing Director
บริษัท ซีเมส เทรดดิง จำกัด



ธนเกียรติ

Managing Director
บริษัท ซีเมส คอนสตรัคชั่น จำกัด



ธานี

Director
เทเลคอม แอนด์ เน็ตเวิร์ค กรุ๊ป

PARTNERS



Seames Trading



Basor Solar

SELECT



EV SOLAR
BOX



Buppavas Group

TELECOM

Engineering Network G.



APsystems
ALTENERGY POWER



hi-view

JA SOLAR

JinKO Solar

FORTH

CONTACT US

Mobile : 081-400-8351

Tel : 02-758-3383 Fax : 02-758-0866

Email : sales@seamesconstruction.com

Address : 81/128 หมู่ 5 ถ.เทพารักษ์ ต.บางเมืองใหม่
อ.เมืองสมุทรปราการ จ.สมุทรปราการ 10270

Web : www.seamesconstruction.com



